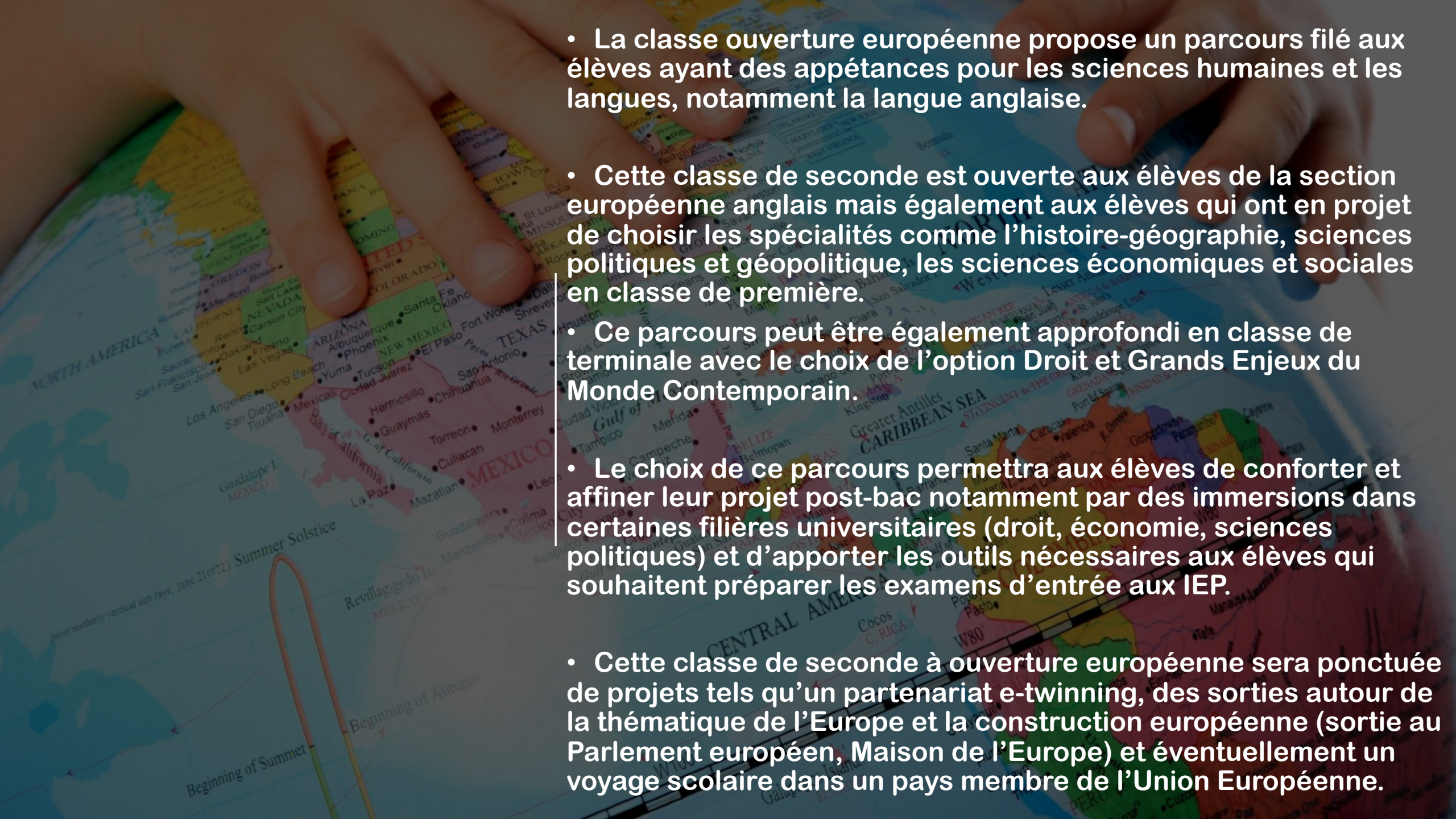




**La classe ouverture
européenne**



- La classe ouverture européenne propose un parcours filé aux élèves ayant des appétances pour les sciences humaines et les langues, notamment la langue anglaise.
- Cette classe de seconde est ouverte aux élèves de la section européenne anglais mais également aux élèves qui ont en projet de choisir les spécialités comme l'histoire-géographie, sciences politiques et géopolitique, les sciences économiques et sociales en classe de première.
- Ce parcours peut être également approfondi en classe de terminale avec le choix de l'option Droit et Grands Enjeux du Monde Contemporain.
- Le choix de ce parcours permettra aux élèves de conforter et affiner leur projet post-bac notamment par des immersions dans certaines filières universitaires (droit, économie, sciences politiques) et d'apporter les outils nécessaires aux élèves qui souhaitent préparer les examens d'entrée aux IEP.
- Cette classe de seconde à ouverture européenne sera ponctuée de projets tels qu'un partenariat e-twinning, des sorties autour de la thématique de l'Europe et la construction européenne (sortie au Parlement européen, Maison de l'Europe) et éventuellement un voyage scolaire dans un pays membre de l'Union Européenne.